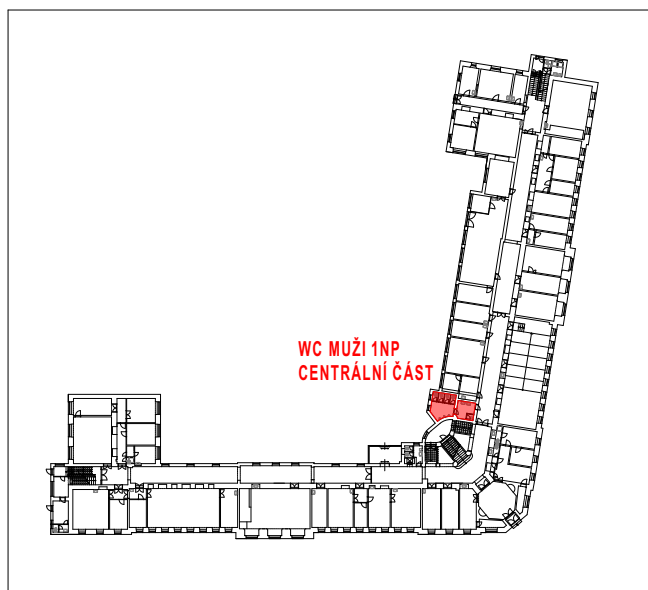


CELKOVÉ SCHEMA OBJEKTU



GENERÁLNÍ PROJEKTANT:			<div>PROJECTICON S.R.O.</div> <div>PROJEKČNÍ A KONZULTAČNÍ KANCELÁŘ</div> <div>Projection s.r.o. Antonína Kopeckého 151 549 22 Nový Hrádek IČO: 28809459</div>	
VEDOUČÍ PROJEKTANT	VYPRACOVAL	TECHNICKÁ KONTROLA		<div><div></div><div>Mendelova</div><div>univerzita</div><div>v Brně</div></div>
Ing. Pavel Ježek	Ing. Tomáš Kalous	Ing. Pavel Ježek		
INVESTOR	Mendelova univerzita v Brně Zemědělská 810, 613 00 Brno			
MÍSTO STAVBY	p.p.č. 2/1, k.ú. Černá Pole [610771]			
STAVBA	STAVEBNÍ ÚPRAVY VNITŘNÍCH PROSTOR OBJEKTU B MENDELOVY UNIVERZITY, p.č. 2/1, k.ú. ČERNÁ POLE - 1. ETAPA		FORMÁT	1 x A4
OBSAH			DATUM	11/2020
			STUPEŇ PD	DPS
B.1.c WC MUŽI 1NP - CENTRÁLNÍ ČÁST	VÝPIS POZNÁMEK		MĚŘÍTKO	Č. VÝKR. D.1.1.11

OZN.	POPIS	KS
P01	Odstranění stávající podlahové krytiny z keramické dlažby vč. podkladní betonové mazaniny. Před započítím prací bude provedena sonda pro zjištění skutečného souvrství stávající konstrukce podlahy.	
P02	Stávající kazetové podhledy WC budou odstraněny, budou odstraněny stávající zařizovací předměty, bude odbourán keramický obklad, dělicí příčky mezi kabinami WC, stávající vnitřní omítky budou odstraněny včetně vyškrabání malty ze spár cihelného zdiva do min. hloubky 20 mm.	
P03	Zdivo bude opatřeno novou vápenocementovou omítkou tl. 20 mm s vrchní štukovou omítkou.	
P04	Parapety a ostění oken budou opatřeny keramickým obkladem.	
P05	Stávající radiátory budou dočasně demontovány, otryskány, očištěny, odmaštěny a znovu natřeny základním a vrchním nátěrem. Bude provedeno včetně rozvodného potrubí vytápění.	
P06	Nový SDK obklad stávající stoupačky.	
P07	Stávající ocelová zárubeň bude očištěna, obroušena, zbavena stávajícího nátěru a opatřena novým základní a vrchním nátěrem v barvě světlá krémová RAL 1013.	2
P08	Stávající chodník z betonové dlažby bude v šířce 1,5 m dočasně odstraněn pro provedení výkopu podél obvodové stěny. Po provedení sanačních prací bude provedeno předláždění s doplněním poškozené dlažby - viz popis sanačních úprav v detailu sanace zdiva.	
P09	Stávající zpevněná plocha z betonové mazaniny bude v šířce 1,5 m dobbourána pro provedení výkopu podél obvodové stěny. Po provedení sanačních prací bude provedena nová zpevněná plocha z betonové dlažby 200x200x80 mm do nového lože ze štěrku frakce 4/8 tl. 40 mm a 16/32 tl. 200 mm - viz popis sanačních úprav v detailu sanace zdiva.	